



**LEYENDA**

- 01- AVENIDA PINTOR FELO MONZÓN
- 02- AVENIDA JUAN CARLOS I
- 03- HOSPITAL UNIVERSITARIO DOCTOR NEGRÍN
- 04- GC-23
- 05- PARQUE BARRANCO DE LA BALLENA, 7 CAMPOS
- 06- PARQUE DE LA FERIA DEL ATLÁNTICO
- 07- PARQUE JUAN PABLO II
- 08- SUPERMERCADO
- 09- POLÍGONO INDUSTRIAL

Este documento (tanto su parte gráfica como los datos referidos a superficies) tiene carácter meramente orientativo, sin perjuicio de la información más exacta contenida en la documentación técnica del edificio. Todo el mobiliario que se muestra en este plano, incluido el de la cocina, se ha añadido a efectos meramente orientativos y decorativos. Los datos referidos a superficies, distribución y linderos son meramente orientativos pudiendo sufrir variaciones como consecuencia de exigencias comerciales, jurídicas, técnicas o de ejecución de proyecto.



**EDIFICIO DE 18 VIVIENDAS**

**OBRASER**  
Obras y Servicios



C/ Madreselva 71 - CP. 35010  
Las Palmas de Gran Canaria

PROLONGACIÓN C/ AGUACATE



PLATAFORMA TRANSITO C/ AGUACATE

## LEYENDA

### PLANTA SÓTANO

- Plaza 1: 12.50 m<sup>2</sup>
- Plaza 2: 12 m<sup>2</sup>
- Plaza 3: 12 m<sup>2</sup>
- Plaza 4: 12.5 m<sup>2</sup>
- Plaza 5: 12.5 m<sup>2</sup>
- Plaza 6: 10.8 m<sup>2</sup>
- Plaza 7: 15.11 m<sup>2</sup>
- Plaza 8: 10.8 m<sup>2</sup>
- Plaza 9: 10.8 m<sup>2</sup>
- Plaza 10: 10.8 m<sup>2</sup>
- Plaza 11: 10.8 m<sup>2</sup>
- Plaza 12: 10.8 m<sup>2</sup>
- Plaza 13: 9.9 m<sup>2</sup>
- Plaza 14: 9.9 m<sup>2</sup>
- Plaza 15: 10.8 m<sup>2</sup>
  
- Trastero 1: 3.0 m<sup>2</sup>
- Trastero 2: 2.1 m<sup>2</sup>
- Trastero 3: 2.1 m<sup>2</sup>
- Trastero 4: 2.1 m<sup>2</sup>
- Trastero 5: 2.1 m<sup>2</sup>
- Trastero 6: 2.15 m<sup>2</sup>
- Trastero 7: 2.1 m<sup>2</sup>
- Trastero 8: 2.1 m<sup>2</sup>
- Trastero 9: 2.1 m<sup>2</sup>
- Trastero 10: 2.1 m<sup>2</sup>
- Trastero 11: 2.1 m<sup>2</sup>
- Trastero 12: 2.1 m<sup>2</sup>
- Trastero 13: 2.1 m<sup>2</sup>
- Trastero 14: 3.57 m<sup>2</sup>
- Trastero 15: 2.1 m<sup>2</sup>
- Trastero 16: 3.85 m<sup>2</sup>
- Trastero 17: 2.1 m<sup>2</sup>
- Trastero 18: 2.1 m<sup>2</sup>
- Trastero 19: 5.72 m<sup>2</sup>
- Trastero 20: 5.81 m<sup>2</sup>

Este documento (tanto su parte gráfica como los datos referidos a superficies) tiene carácter meramente orientativo, sin perjuicio de la información más exacta contenida en la documentación técnica del edificio. Todo el mobiliario que se muestra en este plano, incluido el de la cocina, se ha añadido a efectos meramente orientativos y decorativos. Los datos referidos a superficies, distribución y linderos son meramente orientativos pudiendo sufrir variaciones como consecuencia de exigencias comerciales, jurídicas, técnicas o de ejecución de proyecto.

EDIFICIO DE 18 VIVIENDAS

**OBRASER**  
Obras y Servicios



C/ MadreSelva 71 - CP: 35010  
Las Palmas de Gran Canaria

PROLONGACIÓN C/ AGUACATE



PLATAFORMA TRANSITO C/ AGUACATE

**LEYENDA**

**PLANTA BAJA**

VIVIENDA 1  
 - Salón/Cocina: 27.06 m<sup>2</sup>  
 - Baño: 4.79 m<sup>2</sup>

VIVIENDA 2  
 - Vestibulo: 3.25 m<sup>2</sup>  
 - Paso: 1.55 m<sup>2</sup>  
 - Salón/Cocina: 26.72 m<sup>2</sup>  
 - Baño: 3.23 m<sup>2</sup>  
 - Dormitorio Princ: 12.01 m<sup>2</sup>  
 - Dormitorio 1: 11.32 m<sup>2</sup>

VIVIENDA 3  
 - Vestibulo: 0.93 m<sup>2</sup>  
 - Salón/Cocina: 34.51 m<sup>2</sup>  
 - Paso: 3.32 m<sup>2</sup>  
 - Baño: 4.31 m<sup>2</sup>  
 - Baño Dorm: 3.03 m<sup>2</sup>  
 - Dormitorio Princ: 14.55 m<sup>2</sup>  
 - Dormitorio 1: 7.13 m<sup>2</sup>  
 - Patio: 9 m<sup>2</sup>

VIVIENDA 4  
 - Salón/Cocina: 22.98 m<sup>2</sup>  
 - Paso: 11.29 m<sup>2</sup>  
 - Baño: 5.22 m<sup>2</sup>  
 - Dormitorio Princ: 12.36 m<sup>2</sup>  
 - Dormitorio 1: 7.06 m<sup>2</sup>  
 - Patio: 4.5 m<sup>2</sup>

VIVIENDA 5  
 - Vestibulo: 5.14 m<sup>2</sup>  
 - Salón/Cocina: 31.57 m<sup>2</sup>  
 - Paso: 2.06 m<sup>2</sup>  
 - Baño: 4.48 m<sup>2</sup>  
 - Baño Dorm: 3.62 m<sup>3</sup>  
 - Dormitorio Princ: 13.49 m<sup>2</sup>  
 - Dormitorio 1: 7.35 m<sup>2</sup>  
 - Dormitorio 2: 9.79 m<sup>2</sup>  
 - Patio: 4.5 m<sup>2</sup>

VIVIENDA 6  
 - Vestibulo: 2.78 m<sup>2</sup>  
 - Solana: 2.1 m<sup>2</sup>  
 - Salón/Cocina: 25.38 m<sup>2</sup>  
 - Paso: 2.66 m<sup>2</sup>  
 - Baño: 3.45 m<sup>2</sup>  
 - Dormitorio Princ: 11.68 m<sup>2</sup>  
 - Dormitorio 1: 15.14 m<sup>2</sup>

Este documento (tanto su parte gráfica como los datos referidos a superficies) tiene carácter meramente orientativo, sin perjuicio de la información más exacta contenida en la documentación técnica del edificio. Todo el mobiliario que se muestra en este plano, incluido el de la cocina, se ha añadido a efectos meramente orientativos y decorativos. Los datos referidos a superficies, distribución y linderos son meramente orientativos pudiendo sufrir variaciones como consecuencia de exigencias comerciales, jurídicas, técnicas o de ejecución de proyecto.

**EDIFICIO DE 18 VIVIENDAS**

**OBRASER**  
 Obras y Servicios



C/ Madreselva 71 - CP: 35010  
 Las Palmas de Gran Canaria

PROLONGACIÓN C/ AGUACATE



PLATAFORMA TRANSITO C/ AGUACATE

**LEYENDA**

**PLANTA PRIMERA**

- VIVIENDA 7**
- Vestibulo: 5.75 m<sup>2</sup>
  - Solana: 2.1 m<sup>2</sup>
  - Salón/Cocina: 29.93 m<sup>2</sup>
  - Paso: 2.66 m<sup>2</sup>
  - Baño: 3.30 m<sup>2</sup>
  - Dormitorio Princ: 12.73 m<sup>2</sup>
  - Dormitorio 1: 10.36 m<sup>2</sup>
  - Dormitorio 2: 15.14 m<sup>2</sup>
  - Terraza: 5.53 m<sup>2</sup>

- VIVIENDA 8**
- Vestibulo: 5.75 m<sup>2</sup>
  - Salón/Cocina: 32.15 m<sup>2</sup>
  - Paso: 1.93 m<sup>2</sup>
  - Baño: 3.30 m<sup>2</sup>
  - Dormitorio Princ: 11.32 M<sup>2</sup>
  - Baño Dorm: 3.30 m<sup>2</sup>
  - Dormitorio 1: 9.88 m<sup>2</sup>
  - Dormitorio 2: 12.91 m<sup>2</sup>
  - Terraza: 4.94 m<sup>2</sup>

- VIVIENDA 9**
- Vestibulo: 2.84 m<sup>2</sup>
  - Salón/Cocina: 25.38 m<sup>2</sup>
  - Paso: 2.36 m<sup>2</sup>
  - Baño: 4.42 m<sup>2</sup>
  - Dormitorio Princ: 12.56 m<sup>2</sup>
  - Baño Dorm: 2.93 m<sup>2</sup>
  - Dormitorio 1: 7.13 m<sup>2</sup>
  - Dormitorio 2: 7.75 m<sup>2</sup>
  - Terraza: 4.95 m<sup>2</sup>

- VIVIENDA 10**
- Vestibulo: 2.47 m<sup>2</sup>
  - Salón/Cocina: 26.36 m<sup>2</sup>
  - Paso: 9.41 m<sup>2</sup>
  - Baño: 3.03 m<sup>2</sup>
  - Dormitorio Princ: 11.56 m<sup>2</sup>
  - Dormitorio 1: 7.92 m<sup>2</sup>
  - Terraza: 4.06 m<sup>2</sup>

- VIVIENDA 11**
- Salón/Cocina: 22.98 m<sup>2</sup>
  - Paso: 7.84 m<sup>2</sup>
  - Baño: 3.47 m<sup>2</sup>
  - Dormitorio Princ: 11.46 m<sup>2</sup>
  - Dormitorio 1: 7.06 m<sup>2</sup>

- VIVIENDA 12**
- Vestibulo: 4.37 m<sup>2</sup>
  - Salón/Cocina: 30.31 m<sup>2</sup>
  - Paso: 2.06 m<sup>2</sup>
  - Baño: 3.57 m<sup>2</sup>
  - Dormitorio Princ: 13.48 m<sup>2</sup>
  - Baño Dorm: 3.62 m<sup>2</sup>
  - Dormitorio 1: 7.35 m<sup>2</sup>
  - Dormitorio 2: 9.56 m<sup>2</sup>
  - Terraza: 5.54 m<sup>2</sup>

Este documento (tanto su parte gráfica como los datos referidos a superficies) tiene carácter meramente orientativo, sin perjuicio de la información más exacta contenida en la documentación técnica del edificio. Todo el mobiliario que se muestra en este plano, incluido el de la cocina, se ha añadido a efectos meramente orientativos y decorativos. Los datos referidos a superficies, distribución y linderos son meramente orientativos pudiendo sufrir variaciones como consecuencia de exigencias comerciales, jurídicas, técnicas o de ejecución de proyecto.

**EDIFICIO DE 18 VIVIENDAS**

**OBRASER**  
Obras y Servicios



C/ MadreSelva 71 - CP: 35010  
Las Palmas de Gran Canaria

PROLONGACIÓN C/ AGUACATE



PLATAFORMA TRANSITO C/ AGUACATE

**LEYENDA**

**PLANTA SEGUNDA**

- VIVIENDA 13**
- Vestibulo: 5.75 m<sup>2</sup>
  - Solana: 2.1 m<sup>2</sup>
  - Salón/Cocina: 29.93 m<sup>2</sup>
  - Paso: 2.66 m<sup>2</sup>
  - Baño: 3.30 m<sup>2</sup>
  - Dormitorio Princ: 12.73 m<sup>2</sup>
  - Dormitorio 1: 10.36 m<sup>2</sup>
  - Dormitorio 2: 15.14 m<sup>2</sup>
  - Terraza: 5.53 m<sup>2</sup>

- VIVIENDA 14**
- Vestibulo: 5.75 m<sup>2</sup>
  - Salón/Cocina: 32.15 m<sup>2</sup>
  - Paso: 1.93 m<sup>2</sup>
  - Baño: 3.30 m<sup>2</sup>
  - Dormitorio Princ: 11.32 M<sup>2</sup>
  - Baño Dorm: 3.30 m<sup>2</sup>
  - Dormitorio 1: 9.88 m<sup>2</sup>
  - Dormitorio 2: 12.91 m<sup>2</sup>
  - Terraza: 4.94 m<sup>2</sup>

- VIVIENDA 15**
- Vestibulo: 2.84 m<sup>2</sup>
  - Salón/Cocina: 25.38 m<sup>2</sup>
  - Paso: 2.36 m<sup>2</sup>
  - Baño: 4.42 m<sup>2</sup>
  - Dormitorio Princ: 12.56 m<sup>2</sup>
  - Baño Dorm: 2.93 m<sup>2</sup>
  - Dormitorio 1: 7.13 m<sup>2</sup>
  - Dormitorio 2: 7.75 m<sup>2</sup>
  - Terraza: 4.95 m<sup>2</sup>

- VIVIENDA 16**
- Vestibulo: 2.47 m<sup>2</sup>
  - Salón/Cocina: 26.36 m<sup>2</sup>
  - Paso: 9.41 m<sup>2</sup>
  - Baño: 3.03 m<sup>2</sup>
  - Dormitorio Princ: 11.56 m<sup>2</sup>
  - Dormitorio 1: 7.92 m<sup>2</sup>
  - Terraza: 4.06 m<sup>2</sup>

- VIVIENDA 17**
- Salón/Cocina: 22.98 m<sup>2</sup>
  - Paso: 7.84 m<sup>2</sup>
  - Baño: 3.47 m<sup>2</sup>
  - Dormitorio Princ: 11.46 m<sup>2</sup>
  - Dormitorio 1: 7.06 m<sup>2</sup>

- VIVIENDA 18**
- Vestibulo: 4.37 m<sup>2</sup>
  - Salón/Cocina: 30.31 m<sup>2</sup>
  - Paso: 2.06 m<sup>2</sup>
  - Baño: 3.57 m<sup>2</sup>
  - Dormitorio Princ: 13.48 m<sup>2</sup>
  - Baño Dorm: 3.62 m<sup>2</sup>
  - Dormitorio 1: 7.35 m<sup>2</sup>
  - Dormitorio 2: 9.56 m<sup>2</sup>
  - Terraza: 5.54 m<sup>2</sup>

Este documento (tanto su parte gráfica como los datos referidos a superficies) tiene carácter meramente orientativo, sin perjuicio de la información más exacta contenida en la documentación técnica del edificio. Todo el mobiliario que se muestra en este plano, incluido el de la cocina, se ha añadido a efectos meramente orientativos y decorativos. Los datos referidos a superficies, distribución y linderos son meramente orientativos pudiendo sufrir variaciones como consecuencia de exigencias comerciales, jurídicas, técnicas o de ejecución de proyecto.

**EDIFICIO DE 18 VIVIENDAS**

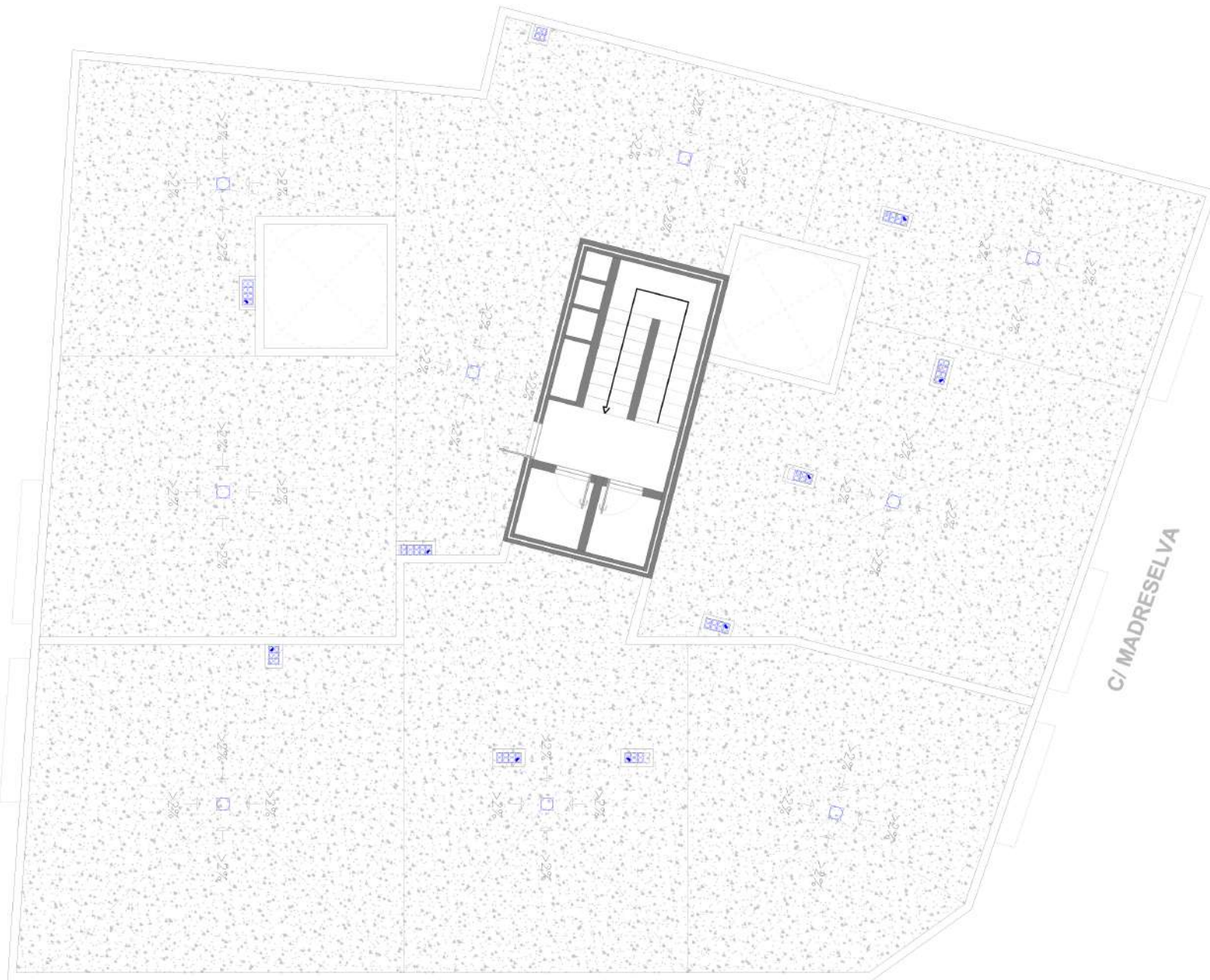
**OBRASER**  
Obras y Servicios



C/ MadreSelva 71 - CP: 35010  
Las Palmas de Gran Canaria

LEYENDA

PLANTA CUBIERTA



Este documento (tanto su parte gráfica como los datos referidos a superficies) tiene carácter meramente orientativo, sin perjuicio de la información más exacta contenida en la documentación técnica del edificio. Todo el mobiliario que se muestra en este plano, incluido el de la cocina, se ha añadido a efectos meramente orientativos y decorativos. Los datos referidos a superficies, distribución y linderos son meramente orientativos pudiendo sufrir variaciones como consecuencia de exigencias comerciales, jurídicas, técnicas o de ejecución de proyecto.

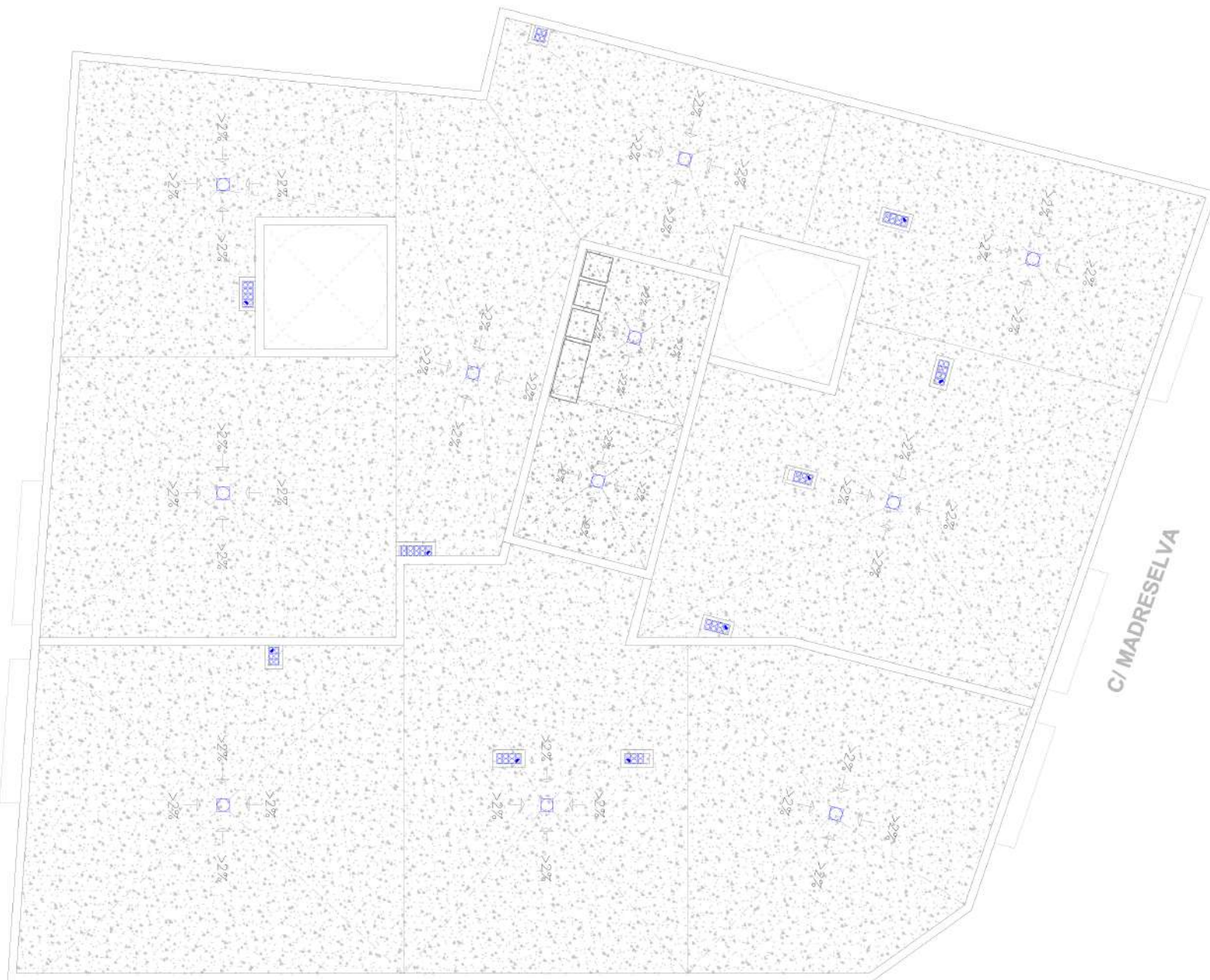
EDIFICIO DE 18 VIVIENDAS

**OBRASER**  
Obras y Servicios



C/ MadreSelva 71 - CP. 35010  
Las Palmas de Gran Canaria

PLANTA CUBIERTA



Este documento (tanto su parte gráfica como los datos referidos a superficies) tiene carácter meramente orientativo, sin perjuicio de la información más exacta contenida en la documentación técnica del edificio. Todo el mobiliario que se muestra en este plano, incluido el de la cocina, se ha añadido a efectos meramente orientativos y decorativos. Los datos referidos a superficies, distribución y linderos son meramente orientativos pudiendo sufrir variaciones como consecuencia de exigencias comerciales, jurídicas, técnicas o de ejecución de proyecto.

EDIFICIO DE 18 VIVIENDAS

**OBRASER**  
Obras y Servicios



SECCIÓN

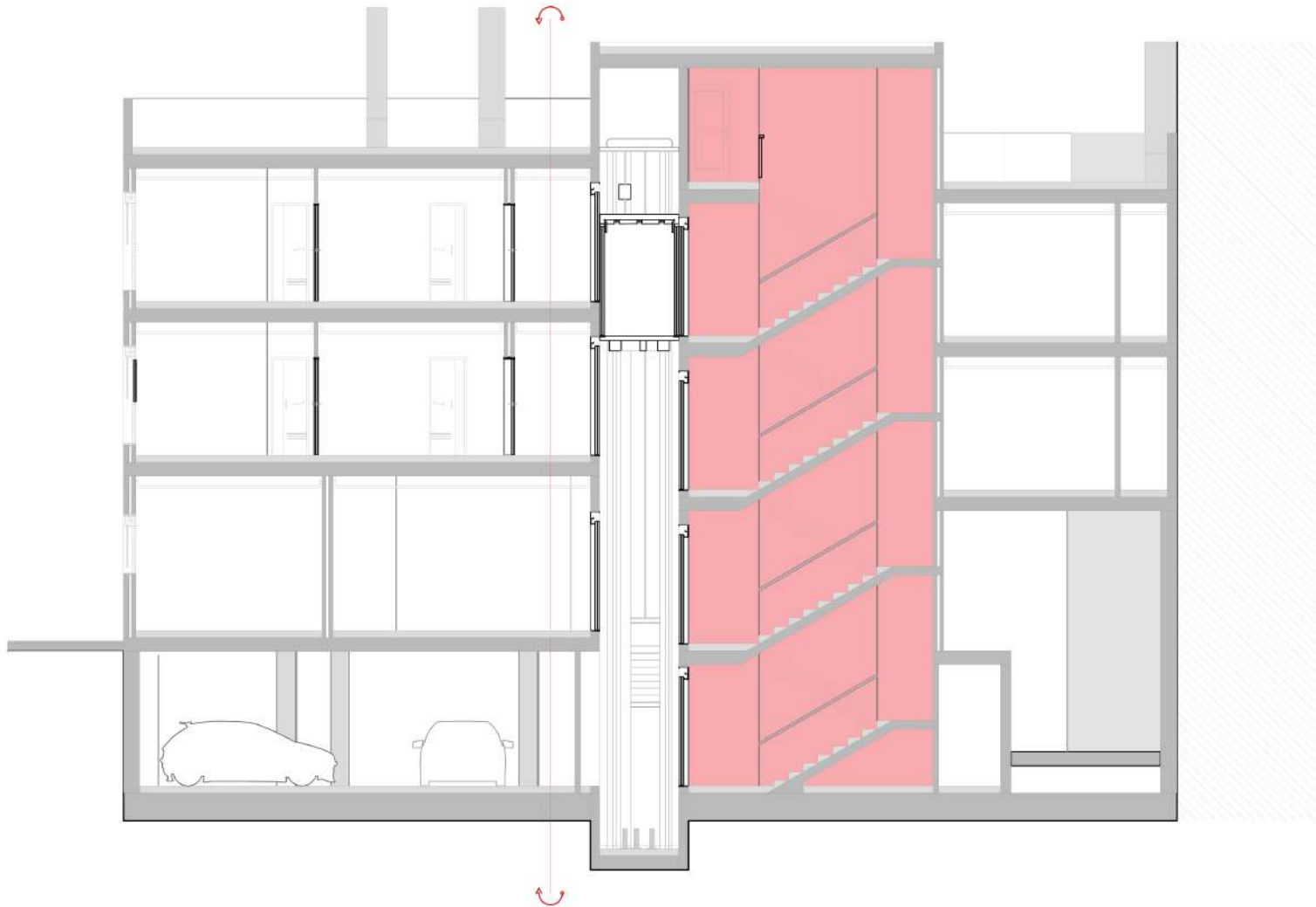
Este documento (tanto su parte gráfica como los datos referidos a superficies) tiene carácter meramente orientativo, sin perjuicio de la información más exacta contenida en la documentación técnica del edificio. Todo el mobiliario que se muestra en este plano, incluido el de la cocina, se ha añadido a efectos meramente orientativos y decorativos. Los datos referidos a superficies, distribución y linderos son meramente orientativos pudiendo sufrir variaciones como consecuencia de exigencias comerciales, jurídicas, técnicas o de ejecución de proyecto.

**EDIFICIO DE 18 VIVIENDAS**

**OBRASER**  
Obras y Servicios



C/ Madre Selva 71 - CP. 35010  
Las Palmas de Gran Canaria





**REVESTIMIENTOS**

- R1** Aplacado de gres porcelanico reforzado con anclajes mecanicos
- R2** Revestimiento Mortero Hidrófugo Pintura exterior -Gris Claro
- R3** Revestimiento Mortero Hidrófugo Pintura exterior -Gris Oscuro
- R4** Revestimiento Ceramico Gris

**CARPINTERÍA**

- C1** Carpintería Aluminio Gris o Negra según memoria
- C2** Vidrio 3+3/cam 12/4
- C3** Barandilla Aluminio y vidrio según CTE-SUA
- C4** Puerta Seccional Acceso Vehiculos
- C5** Rejilla ventilación Natural

**ORNAMENTALES**

- O1** Pieza Prefabricada hormigón Saliente
- O2** Albardilla hormigón Polimero

Este documento (tanto su parte gráfica como los datos referidos a superficies) tiene carácter meramente orientativo, sin perjuicio de la información más exacta contenida en la documentación técnica del edificio. Todo el mobiliario que se muestra en este plano, incluido el de la cocina, se ha añadido a efectos meramente orientativos y decorativos. Los datos referidos a superficies, distribución y linderos son meramente orientativos pudiendo sufrir variaciones como consecuencia de exigencias comerciales, jurídicas, técnicas o de ejecución de proyecto.

**EDIFICIO DE 18 VIVIENDAS**

**OBRASER**  
Obras y Servicios

